

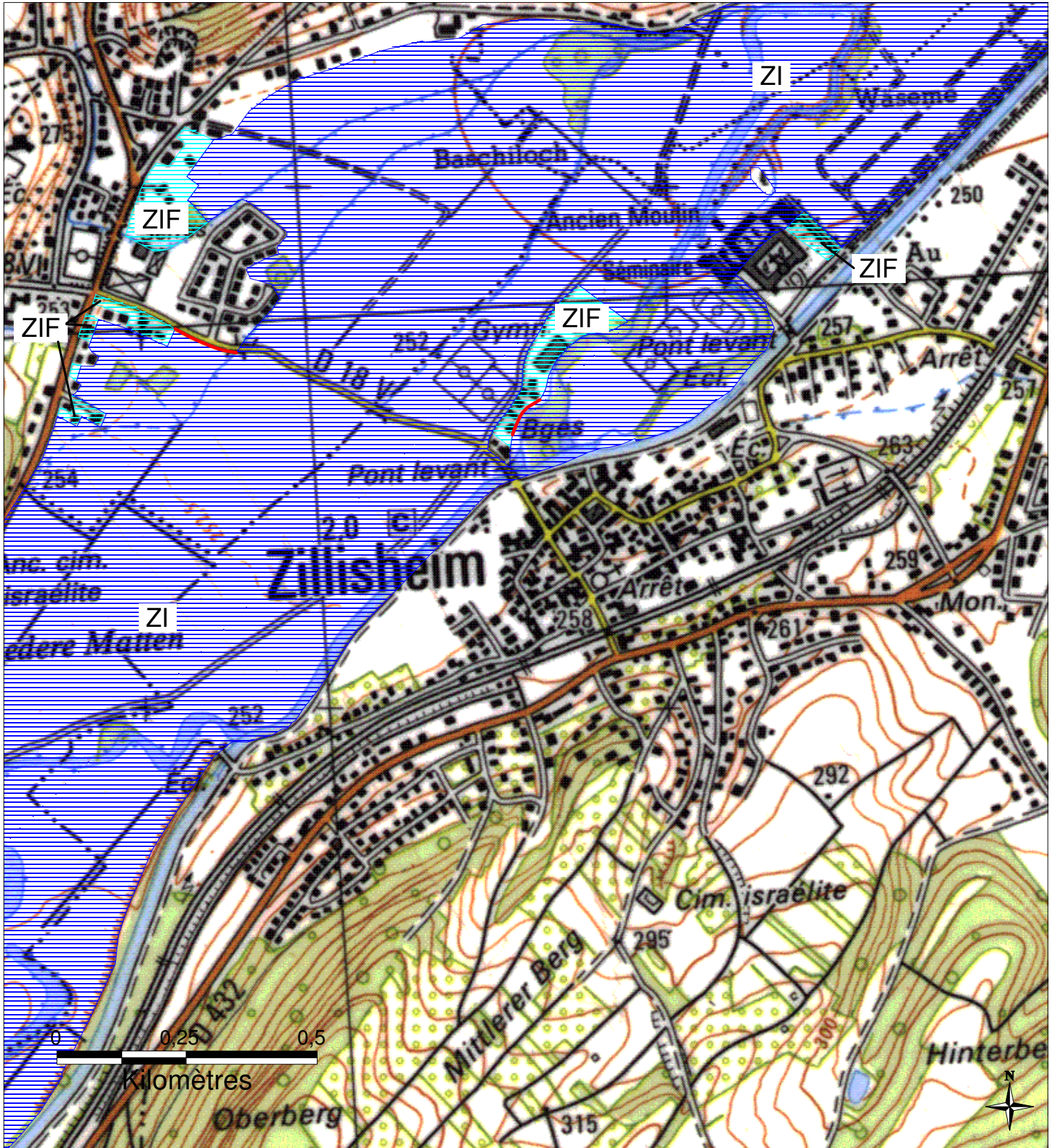


# ZONES INONDABLES DANS LE DEPARTEMENT DU HAUT-RHIN

## Commune de ZILLISHEIM

PPRI de l'Ill approuvé par arrêté préfectoral du 27 décembre 2006

Préfecture du Haut-Rhin  
 Direction Départementale  
 de l'Agriculture et de la Forêt



- ZI - Zone inondable par débordement en cas de crue centennale, inconstructible
- ZIF - Zone inondable par débordement en cas de crue centennale, à risque modéré, pouvant être ouverte à l'urbanisation
- ZR - Zone inondable en cas de rupture de digue, à risque élevé, inconstructible
- ZRF - Zone inondable en cas de rupture de digue, à risque modéré, pouvant être ouverte à l'urbanisation
- Cote de plus hautes eaux prévisibles en cas d'inondation, en conditions de crue centennale (en mètres NGF)
- Digue

1/10 000

Décembre 2006